



IHI CORPORATION
11-1, KITAHAMA-MACHI, CHITA-CITY,
AICHI PREF., 478-8650,
JAPAN

TEL: +81-562-31-8108 & FAX: +81-562-31-8260

Our Ref. No. NGO-6185

22th June, 2011

To Whom It May Concern.

関係者各位

Dear Sirs,

Re: 30ton Cargo Block of IHI and IHI-WMMP Deck Crane for log operation
木材荷役における IHI 及び IHI-WMMP デッキクレーンの 30ton カーゴブロックについて

Thank you for your continuous patronage to our IHI and IHI-WMMP deck crane.

Regarding the above mentioned subject, we had received the report of cargo block damage at the loading and unloading of log on the IHI-WMMP deck crane at this time. Responding to the cargo block damage, we would like to express our opinion and propose the best reinforcement plan of delivered cargo block.

拝啓 時下益々ご清栄のこととお慶び申し上げます。平素は格別のご高配を賜り厚くお礼申し上げます。

さて、当社はこのたび IHI-WMMP デッキクレーンにおいて、木材荷役時におけるカーゴブロック損傷の報告を受けました。本件について、以下に当社見解ならびに出荷されたカーゴブロックのベストな補強策をご連絡申し上げますので、ご査収の程よろしくお願い申し上げます。

敬具

1. Special notice for cargo block (カーゴブロックに関する勧告)

We had received the report of cargo block damage that the trunnion dropped out from cargo block's case in loading and unloading of log at New Zealand. (See attached P.3.)

We have been informed that the cause of damage is the out of essentially intended method for using (mishandling) by customer who is related to this matter. We think that this cargo block damage is not based on our quality and design.

But, the method of the loading and unloading of log in New Zealand cannot be expected to improve immediately. If it is assumed for similar damage, we would like to recommend you the following countermeasure to the delivered cargo block.

ニュージーランドにおける木材荷役において、カーゴブロックケースからトラニオンが脱落する損傷の報告を受けました。(添付資料 P.3 参照)

関係のお客様からは、本質的に意図した使用方法から外れた使われ方(誤った取り扱い)が原因であると知らされており、弊社も品質及び設計に起因した損傷ではないと考えております。

しかしながら、ニュージーランドにおける木材荷役方法をすぐに改善することは期待できないことから、同様の損傷が想定されるような場合に、出荷されたカーゴブロックに次の処置を実施することをご推奨申し上げます。



2. Method of cargo block reinforcement (カーゴブロックの補強策)

Regarding the delivered cargo block, we would like to propose you the best reinforcement plan (two bolts additional improvement plan) as a purpose of preventing the trunnion's drop out. (See attached P.4,5.) Please modify the cargo block before loading and unloading of log.

This reinforcement plan has strength of about 200% compared with standard cargo block. But, please check the daily inspection (deformation, defect, defective motion, etc.) to the cargo block before loading, during loading and after loading.

In addition, it is possible to supply the special cargo block which is reinforced.

If the special cargo block or additional parts are needed, please contact our service department.

出荷されたカーゴブロックについて、トラニオンの脱落を防止する目的としてベストな補強策（ボルト2本追加改善策）を添付P.4,5のとおり提案いたしますので、事前に改造いただきますようお願い申し上げます。

この補強策は、標準仕様のカーゴブロックと比較して、約200%の強度を有しますが、荷役前、荷役中、荷役後の日常点検（変形・欠損・動作不良等）を実施いただくようお願いいたします。

なお、補強が施された特別仕様のカーゴブロックを供給することもできます。

特別仕様のカーゴブロックならびに追加部品等のご用命につきましては、弊社アフターサービス部門へご連絡をお願いいたします。

SERVICE NETWORK / 問合せ先

Company	: IHI Marine Co., ltd.	/ 株式会社アイ・エイチ・アイ・マリン
Technical Dept.	: Mr. Hideo Tate (Manager)	/ 副部長 楯 英男
Phone	: +81-562-31-8080	/ 0562-31-8080
Fax	: +81-562-31-8088	/ 0562-31-8088
E-Mail	: tate@imc.ihi.co.jp	

3. Call for attention (注意喚起)

It is assumed enough that the mishandling is possibility to damage not only cargo block, but also equipment of deck crane, ship's hold and hatch cover etc. Please call for attention to the stevedore.

誤った取り扱いによる荷役は、カーゴブロックに留まらずデッキクレーン装置、本船の船倉・ハッチカバー等を損傷させる可能性が十分考えられます。荷役作業者への注意喚起をよろしくようお願い申し上げます。

Yours faithfully,

IHI CORPORATION

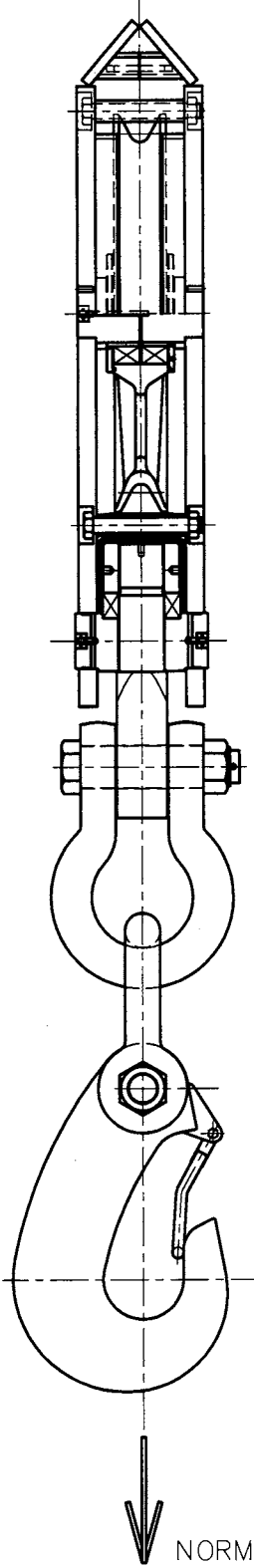
Hiroshi Nakane

Manager,

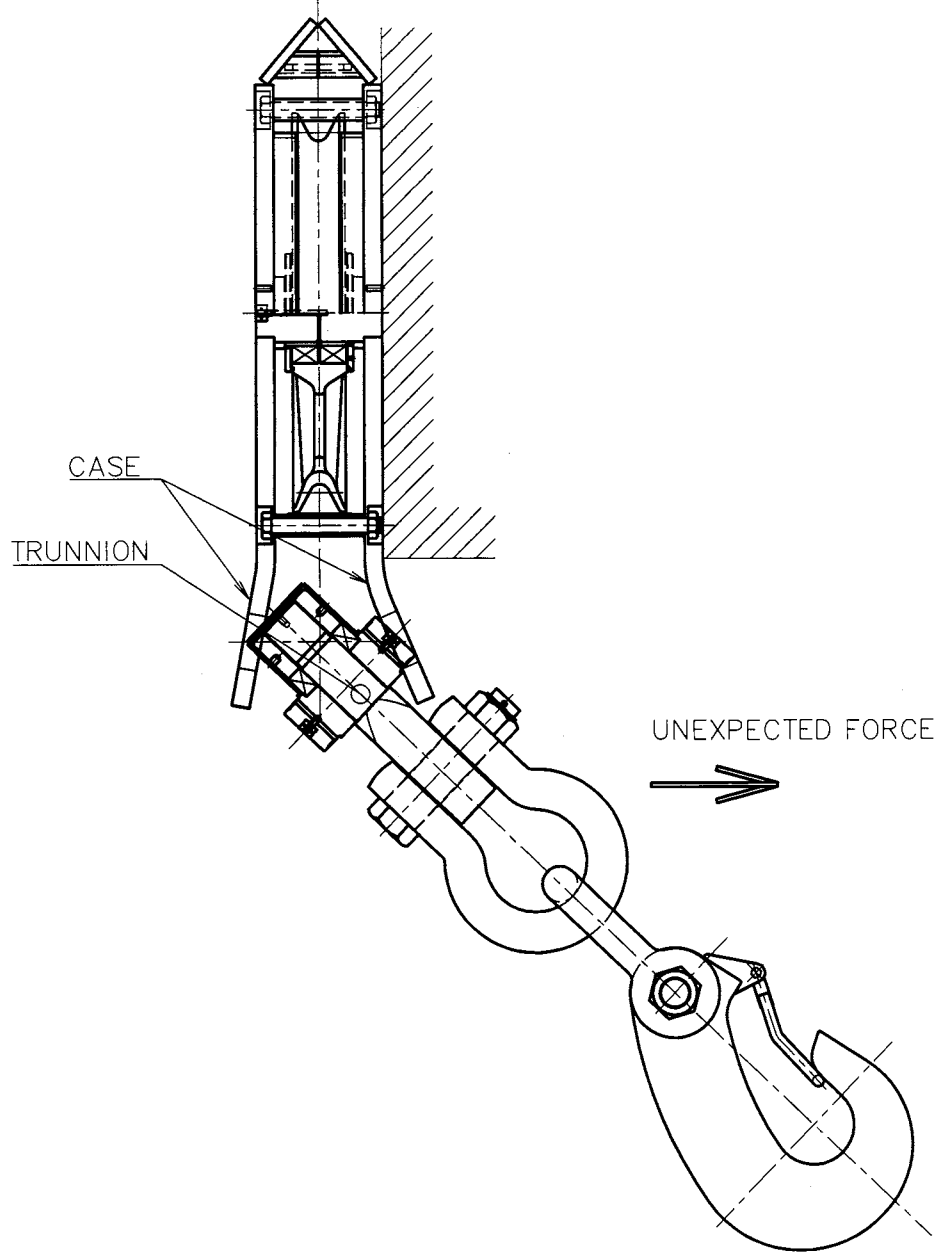
Design Group

Hydraulic Machinery Project Dept.

NORMAL CONDITION
(SUSPENDED IN THE AIR)



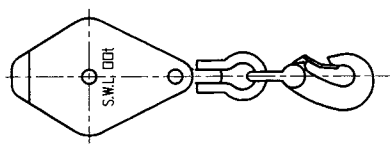
ABNORMAL CONDITION
(FOR EXAMPLE)



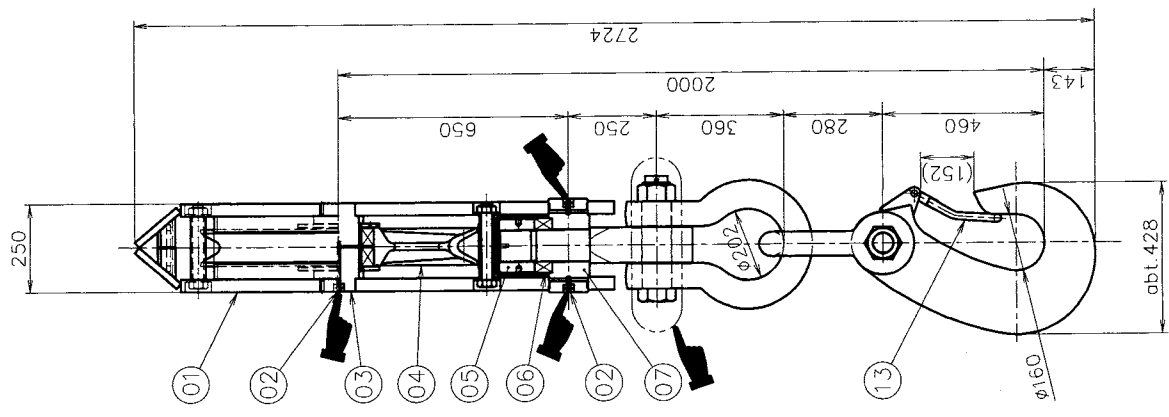
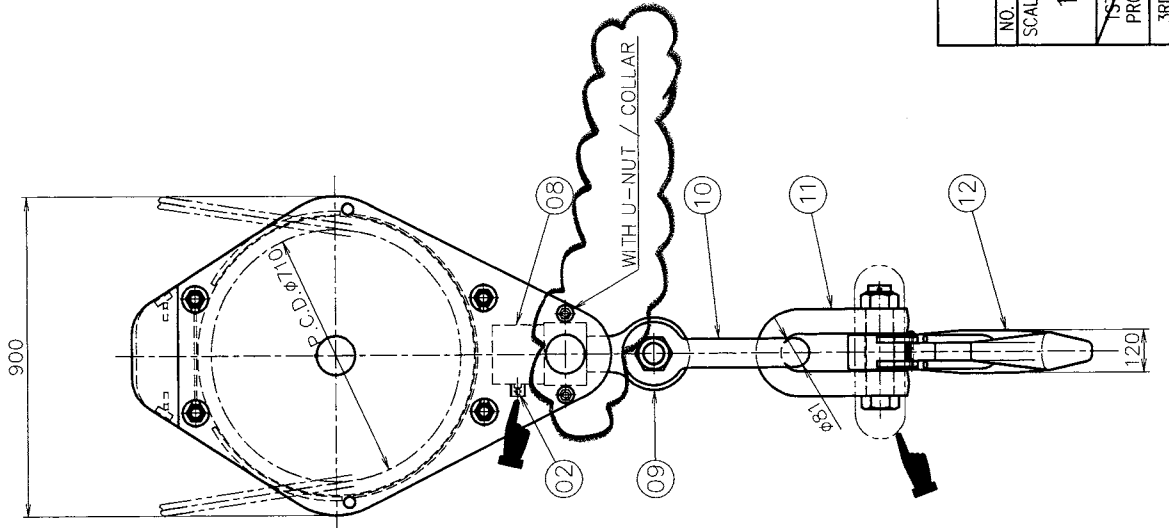
MARK	PARTICULARS	REMARKS
01	CASE	2
02	GREASE NIPPLE(PIN)	4 R1/8
03	SHEAVE SHAFT	1
04	710(34) SINGLE SHEAVE	1
05	NUT	1
06	THRUST BALL BEARING	1 #51318
07	TRUNNION	1
08	BEARING COVER	1
09	EYE BOLT	1
10	SHACKLE (BB70)	1
11	SHACKLE (SB70)	1
12	C TYPE HOOK	1
13	SAFTY CATCH	1

T.M.=ABT. 920kg

PAINTING SCHEDULE
(FOR CARGO BLOCK)



FOR REFERENCE



GREASE POINT

MAY.25 2011	F3-10820-A を元に作成		
NO. DATE	DESCRIPTION	DRAWN	DESIGNED / CHECKED / APPROVED
SCALE 1:15	IHI MARK II DECK CRANE		22 TYPE
1ST ANGLE PROJECTION			BB/SB+C TYPE
3RD ANGLE PROJECTION	30T CARGO BLOCK		
IHI HYDRAULIC MACHINERY DESIGN GROUP		JOB NO. FOR REFERENCE	
		DRAWING NO. REV.	

AJ

4

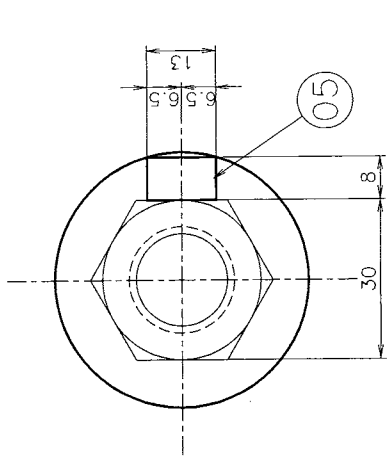
3

2

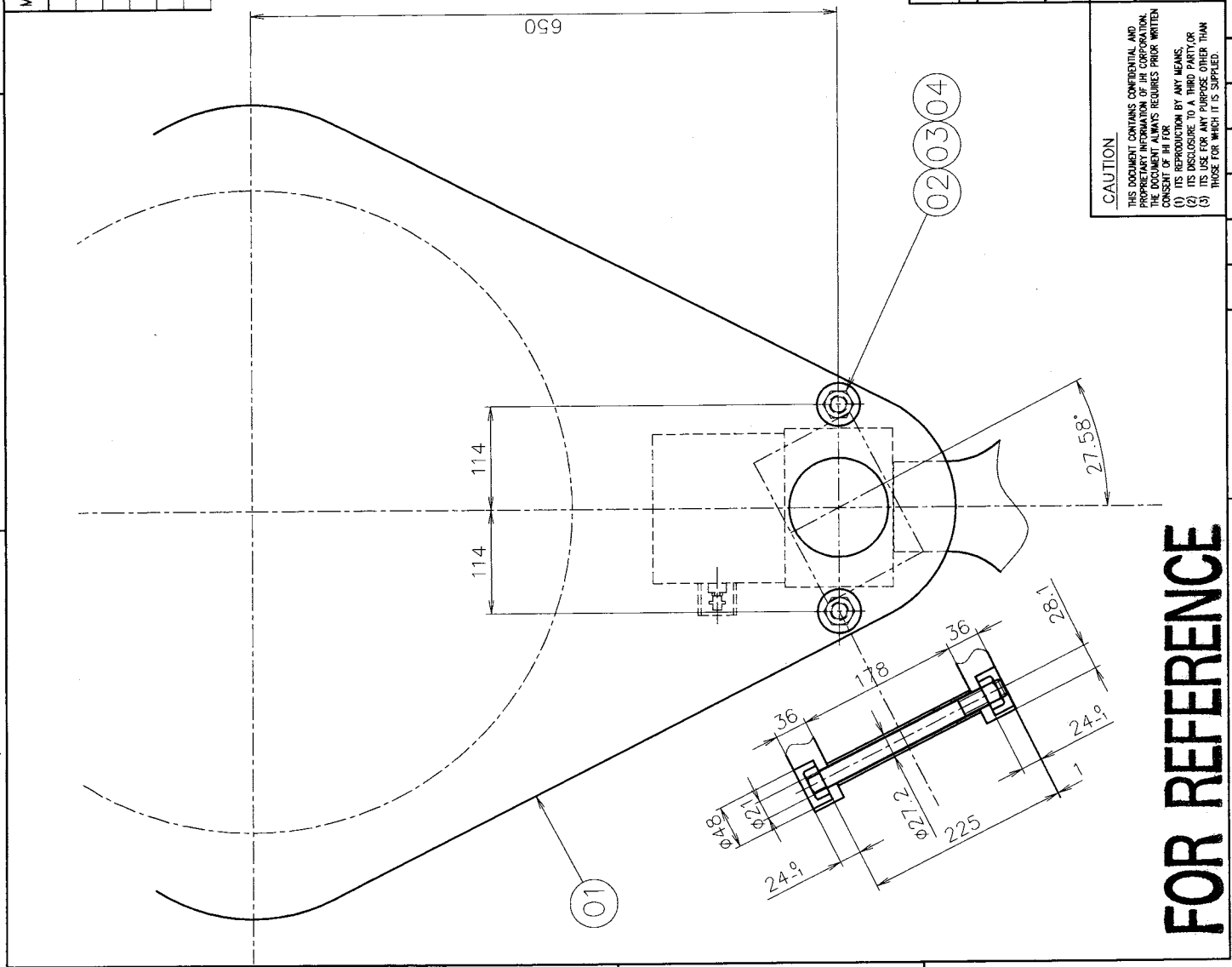
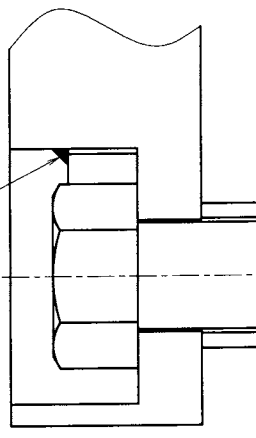
A

MARK	PARTICULARS	MATERIAL	NO. REQUIRED		MASS (kg)		REMARKS
			WORKING	SPARE	PER ONE	TOTAL	
01	CARGO BLOCK CASE	SS400					
02	HEX. BOLT M20x225	SCM435 (JIS10.9)	2		0.54	1.08	F2-8046--A
03	U NUT M20	S45C(H)	2		0.058	0.116	9032000
04	COLLAR 20A	SGP	2		0.299	0.598	9315820
05	SB13x8	SGP	2		0.01	0.02	

T.M. = 1.8kg



WELD AFTER TIGHTENING
BOLT AT STATED TORQUE.



CAUTION
THIS DOCUMENT CONTAINS CONFIDENTIAL AND PROPRIETARY INFORMATION OF IHI CORPORATION. THE DISCLOSURE OF THIS DOCUMENT WITHOUT THE WRITTEN CONSENT OF IHI FOR ANY PURPOSE OTHER THAN (1) ITS REPRODUCTION BY ANY MEANS, (2) ITS DISCLOSURE TO A THIRD PARTY OR (3) ITS USE FOR ANY PURPOSE OTHER THAN THOSE FOR WHICH IT IS SUPPLIED.

FOR REFERENCE

JUN. 22 2011	C3-48325 单元作威			
NO. DATE	DESCRIPTION	DRAWN	DESIGNED	CHECKED
SCALE	1:5			APPROVED
1ST ANGLE PROJECTION	IHI MARK II DECK CRANE			22 TYPE
3RD ANGLE PROJECTION	30T CARGO BLOCK			
	ADDITIONAL BOLT			
JOB NO. FOR REFERENCE				
IHI HYDRAULIC MACHINERY DESIGN GROUP				
DRAWING NO. /				